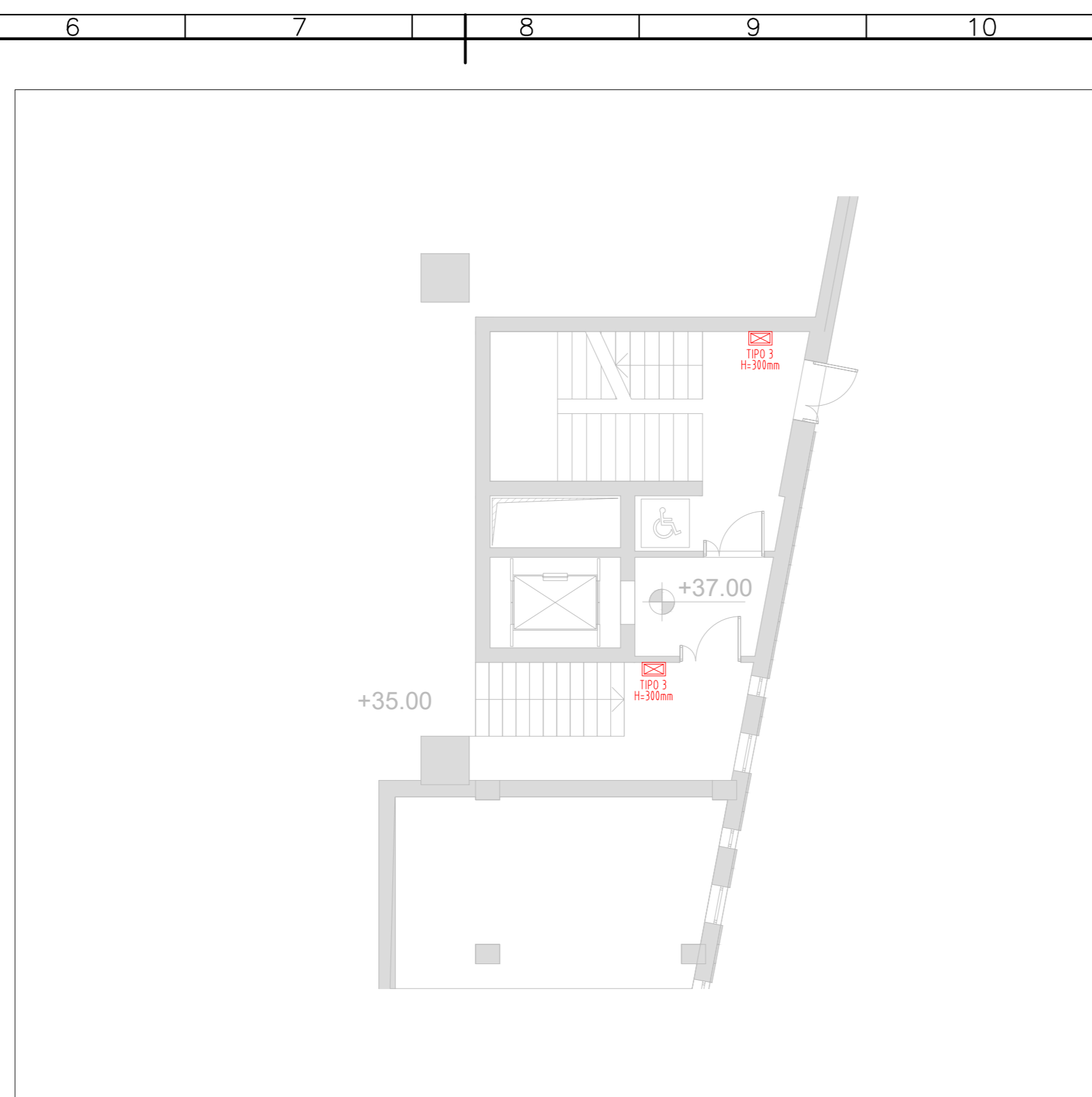
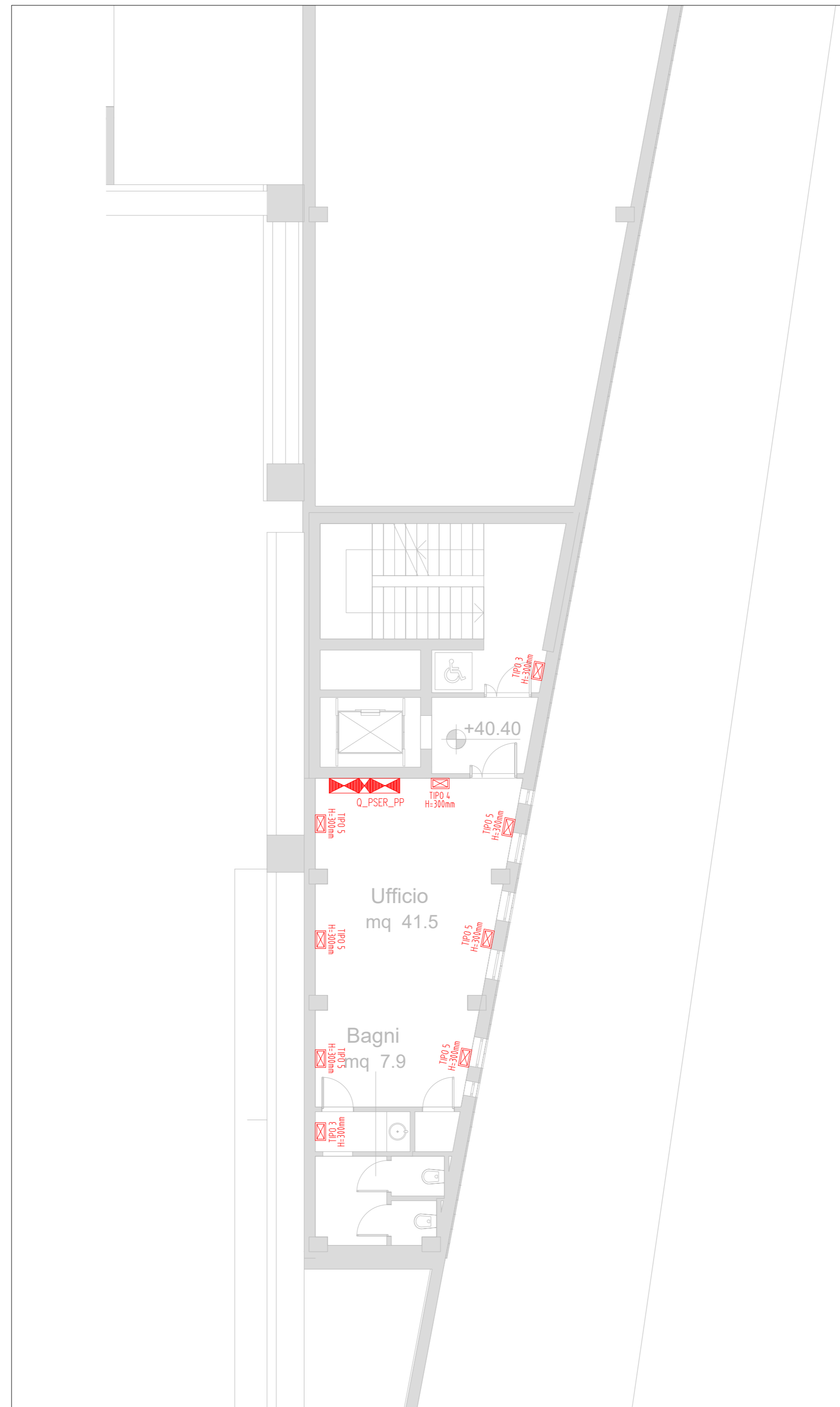




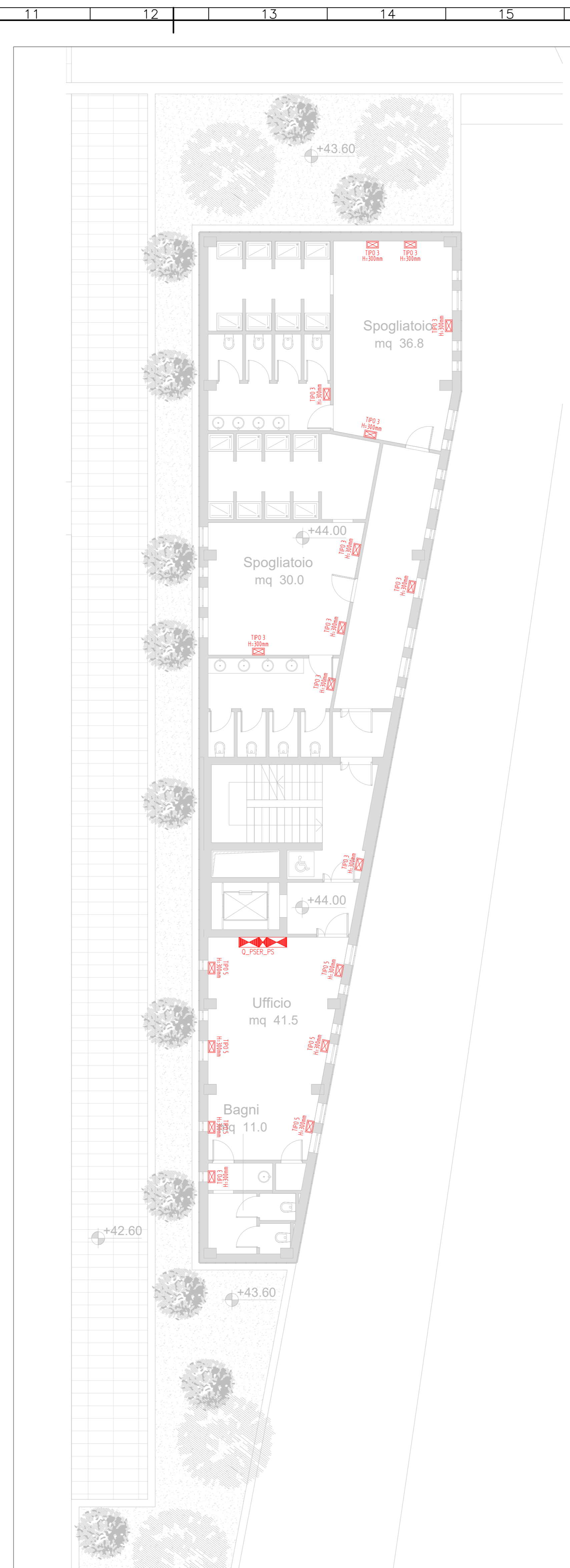
LAYOUT PIANO TERRA (SCALA 1:100)



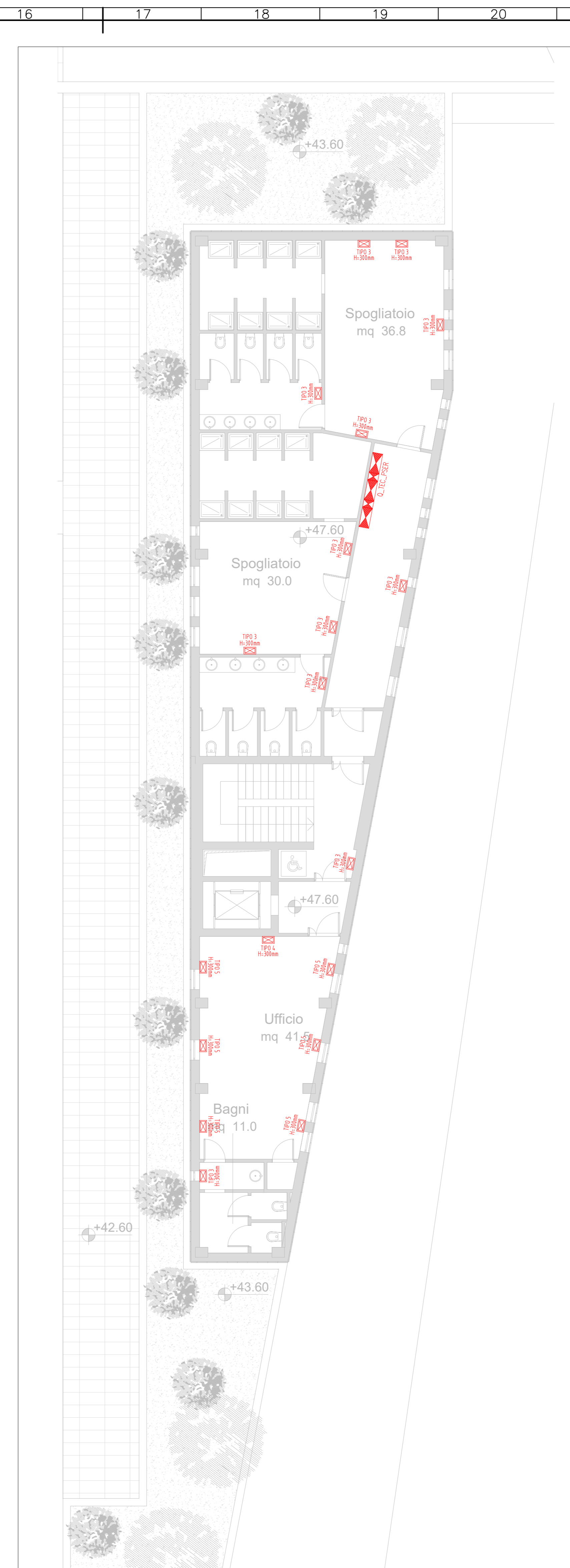
LAYOUT MEZZANINO (SCALA 1:100)



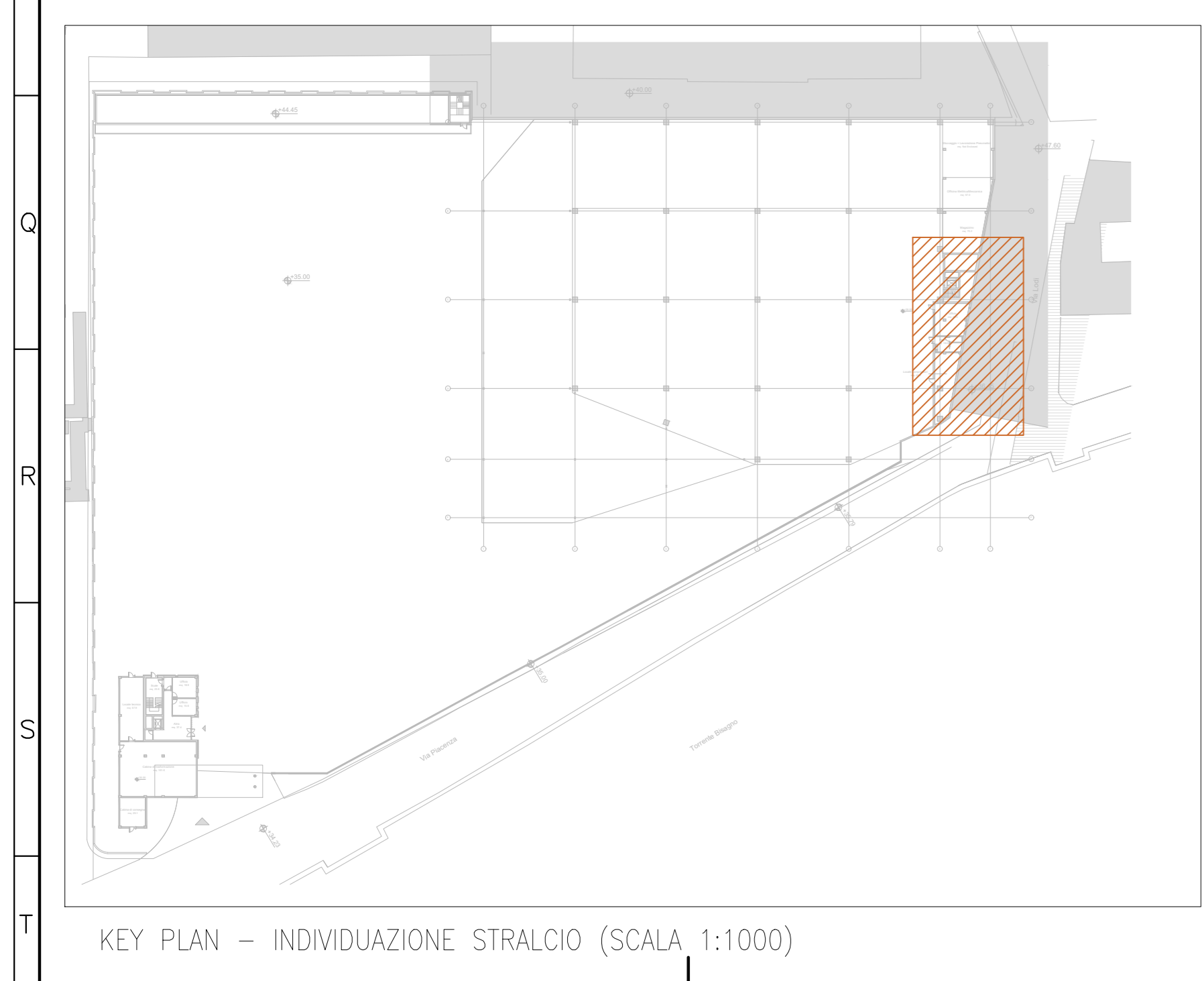
LAYOUT PIANO PRIMO (SCALA 1:100)



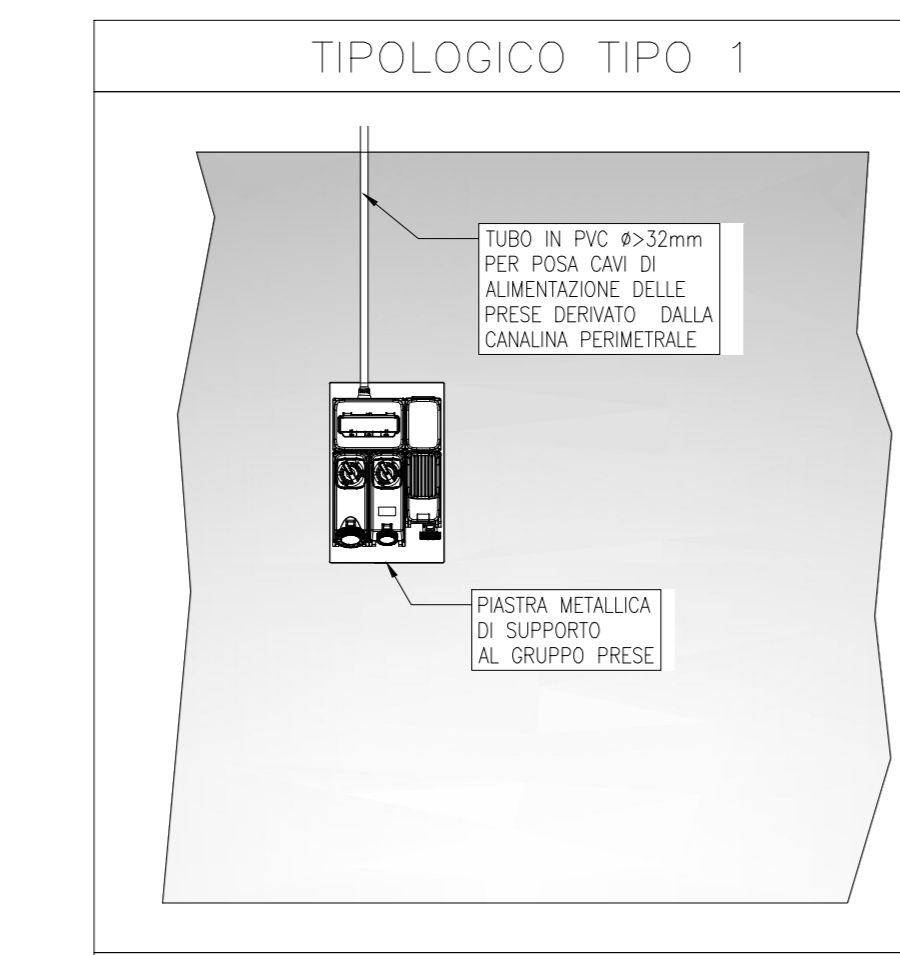
LAYOUT PIANO SECONDO (SCALA 1:100)



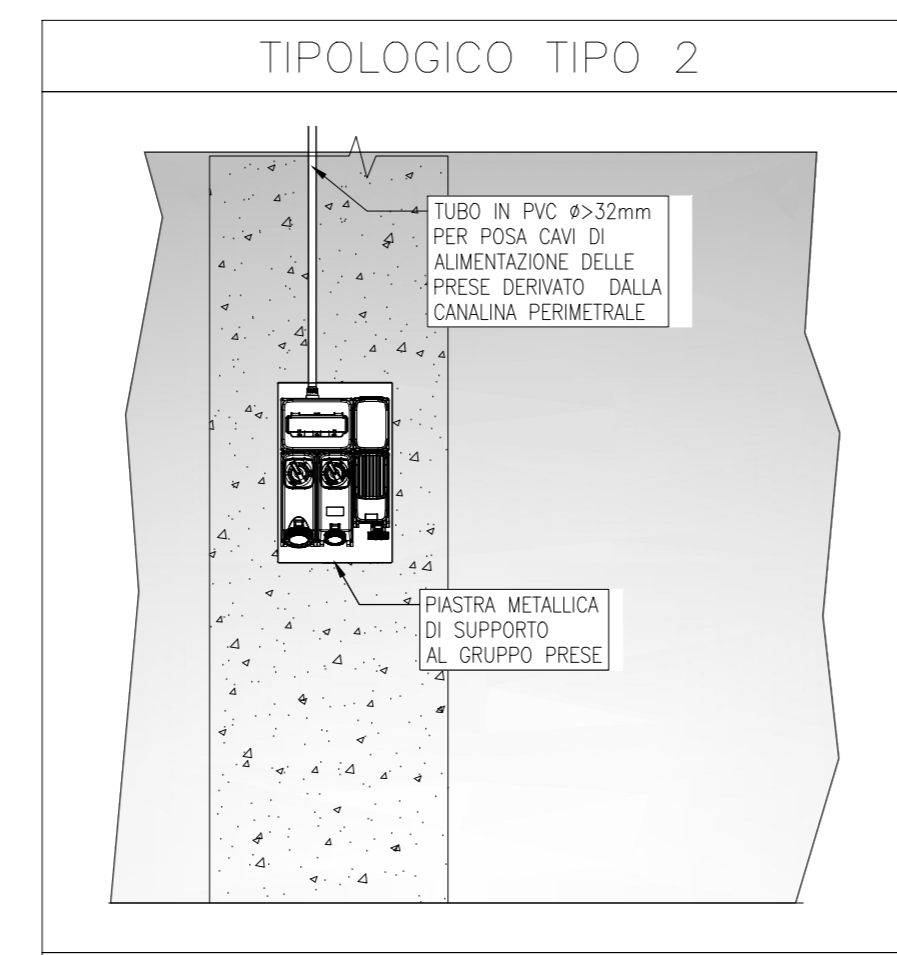
LAYOUT PIANO TERZO (SCALA 1:100)



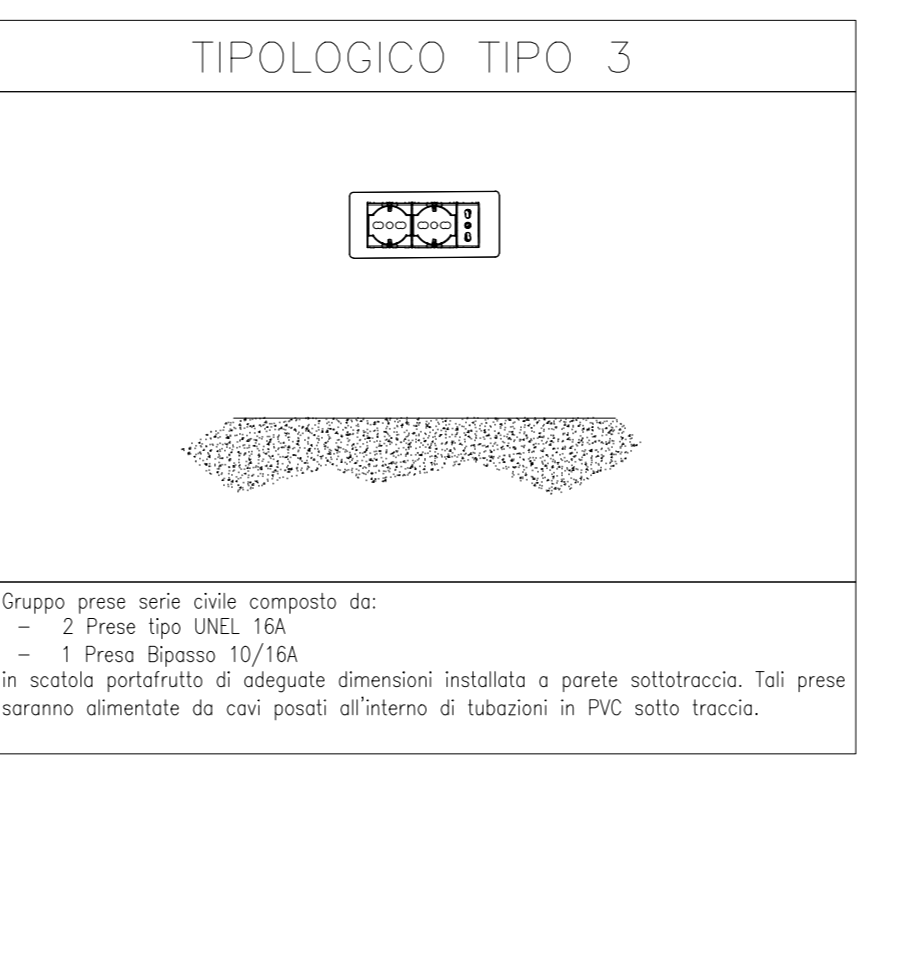
KEY PLAN - INDIVIDUAZIONE STRALCIO (SCALA 1:1000)



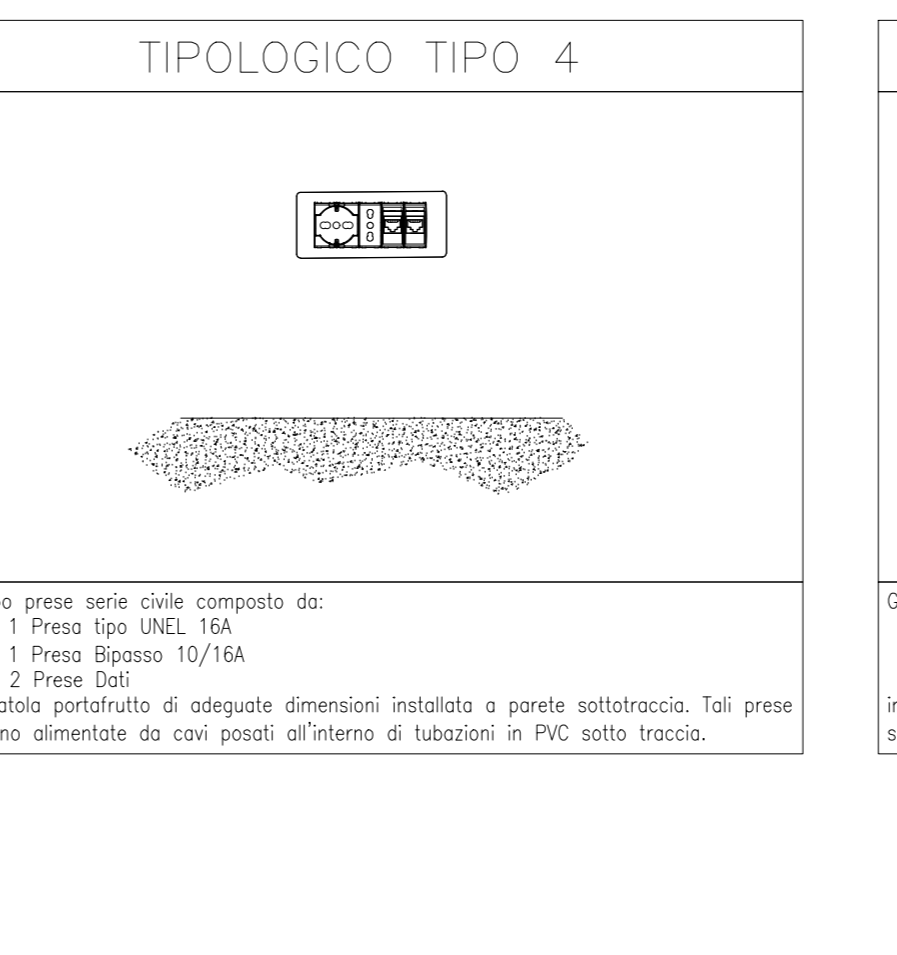
Gruppo prese su piastra staffata alle pareti dei depositi. Alimentazione dall'alto tramite discesa in tubo PVC dalle passerelle/candine metalliche perimetrali.



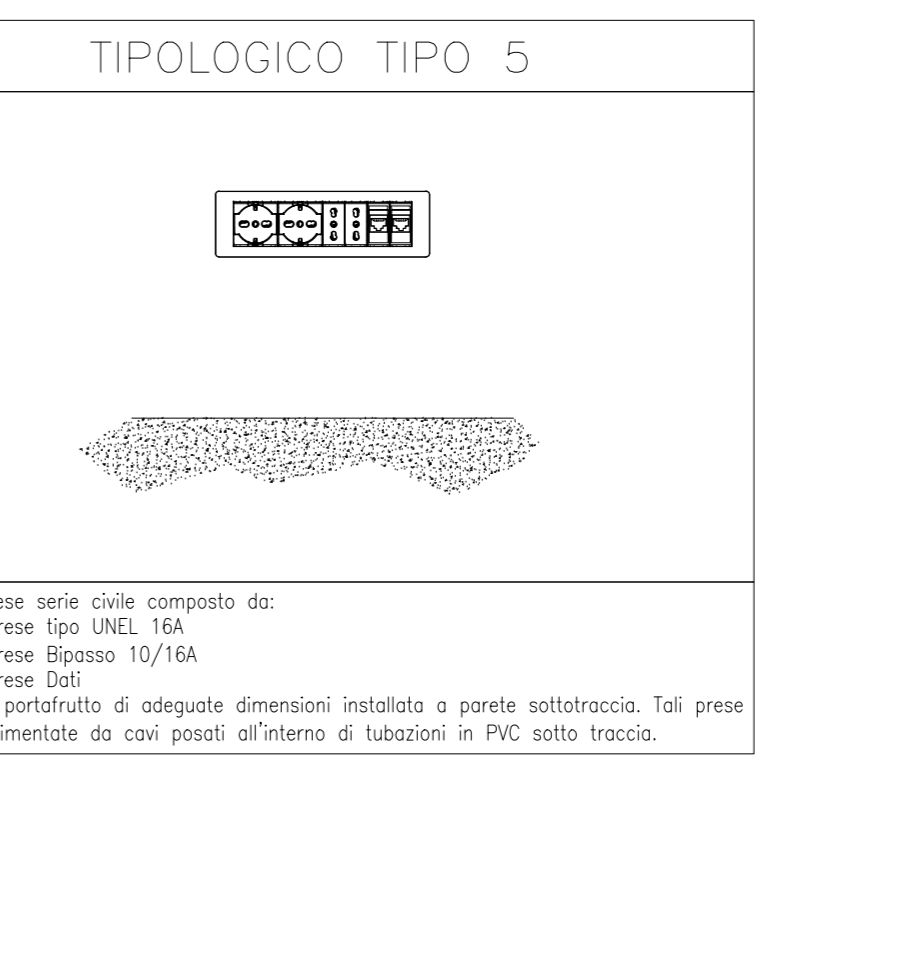
Gruppo prese su piastra staffata alle pareti dei depositi. Alimentazione dall'alto tramite discesa in tubo PVC dalle passerelle/candine metalliche perimetrali.



Gruppo prese serie cule composto da:  
- 2 Prese tipo UNEL 16A  
- 1 Presa Ripasso 10/16A  
In scottolo portafoglio di adeguate dimensioni installato a parete sottotraccia. Tali prese saranno alimentate da cavi posati all'interno di tubazioni in PVC sotto traccia.



Gruppo prese serie cule composto da:  
- 1 Presa tipo UNEL 16A  
- 1 Presa Ripasso 10/16A  
- 2 Prese DSI  
In scottolo portafoglio di adeguate dimensioni installato a parete sottotraccia. Tali prese saranno alimentate da cavi posati all'interno di tubazioni in PVC sotto traccia.



Gruppo prese serie cule composto da:  
- 2 Prese tipo UNEL 16A  
- 2 Prese Ripasso 10/16A  
- 2 Prese DSI  
In scottolo portafoglio di adeguate dimensioni installato a parete sottotraccia. Tali prese saranno alimentate da cavi posati all'interno di tubazioni in PVC sotto traccia.

LEGENDA	
Elemento	Descrizione
	Quadro elettrico di distribuzione.
	Supporto da alimentare mediante cavo rappresentativo di: • Alimentazione diretta impianto meccanico
	Gruppo prese staffate a parete mediante piastra metallica di supporto, costituite dall'installazione in ambienti industriali, gruppo di protezione minimo IP44, composto da: • Presa CEE interbloccata 32A 250V 50Hz protetta da magnetotermico; • Presa CEE interbloccata 16A 250V 50Hz protetta da magnetotermico; • Presa con trasformazione 2P 16A 230/240V 14A 50Hz protetta da fusibile con interruzione differenziale a morse classe "AC" 4P 16mA 6k-30mA
	Gruppo prese staffate su piastra mediante piastra metallica di supporto, costituite dall'installazione in ambienti industriali, gruppo di protezione minimo IP44, composto da: • Presa CEE interbloccata 16A 250V 50Hz protetta da magnetotermico; • Presa con trasformazione 2P 16A 230/240V 14A 50Hz protetta da fusibile con interruzione differenziale a morse classe "AC" 4P 16mA 6k-30mA
	Gruppo prese serie cule composto da: • 2 Prese tipo UNEL 16A • 1 Presa Ripasso 10/16A In scottolo portafoglio di adeguate dimensioni installato a parete sottotraccia. Tali prese saranno alimentate da cavi posati all'interno di tubazioni in PVC sotto traccia.
	Gruppo prese serie cule composto da: • 1 Presa tipo UNEL 16A • 1 Presa Ripasso 10/16A In scottolo portafoglio di adeguate dimensioni installato a parete sottotraccia. Tali prese saranno alimentate da cavi posati all'interno di tubazioni in PVC sotto traccia.
	Gruppo prese serie cule composto da: • 2 Prese tipo UNEL 16A • 2 Prese Ripasso 10/16A • 2 Prese DSI In scottolo portafoglio di adeguate dimensioni installato a parete sottotraccia. Tali prese saranno alimentate da cavi posati all'interno di tubazioni in PVC sotto traccia.

DESCRIZIONE COMPONENTI	
	TIPOLOGICO DI PRELIEVO
	ALTEZZA DI MONTAGGIO
	QUADRO/PASTIGLIA

**NOTE**

1. Le quote sono riferite al piano di base e sono indicative: in quota effettive e la posizione di installazione potrebbero variare leggermente.  
2. Le prese di tipo cule installate in ambienti con elevata umidità (bagni spogliatoi e bagni) oltre ad essere protette secondo quanto previsto dalla 64-8 dovranno essere dotate di copertina apribile con grado di protezione minimo IP44.

COMMITTENTE:

COMUNE DI GENOVA  
IL RESPONSABILE UNICO DEL PROCEDIMENTO  
ALBERTO BITOSI  
IL DIRETTORE ESECUTORE DEL CONTRATTO  
ANTONIO ROSSA

**PROGETTAZIONE DEFINITIVA DEL SISTEMA DEGLI ASSI DI FORZA PER IL TRASPORTO PUBBLICO LOCALE (RETE FIOVIARIA E STRUTTURE CONNESSE)**

PROGETTAZIONE MANDATARIA

MANDANTE MANDANTE MANDANTE

Italferr S.p.A.

GAVETTE - IMPIANTI LUCE E FORZA MOTRICE  
FABBRICATO SERVIZI  
Layout disposizione apparecchiature LFM  
Forza Motrice

IL PROGETTISTA RESPONSABILE DELLA PROIEZIONE  
Dott. Ing. Luca Bernardini

SCALA: 1:100

COMMESSA	LOTTO	FASE	ENTE	TIPO DOC.	OPERA/DISCIPLINA	PROGR.	REV.
E21D	06	D	17	PA	LFI0803	013	B

Revis.	Descrizione	Redatto	Data	Verificato	Data	Approvato	Data	Autorizzato	Data
A	Emissione Esecutiva	A. Cuccinato	Agg. 2021	M. Demari	Agg. 2021	A. Perasso	Agg. 2021	A. Falaschi	Settembre 2021
B	Emissione e seguito commenti dalla direzione appaltante	A. Cuccinato	Set. 2021	M. Demari	Set. 2021	A. Perasso	Set. 2021	A. Falaschi	Set. 2021

Nome file: E21D0601YFALF08030138.dwg In. Elab.: